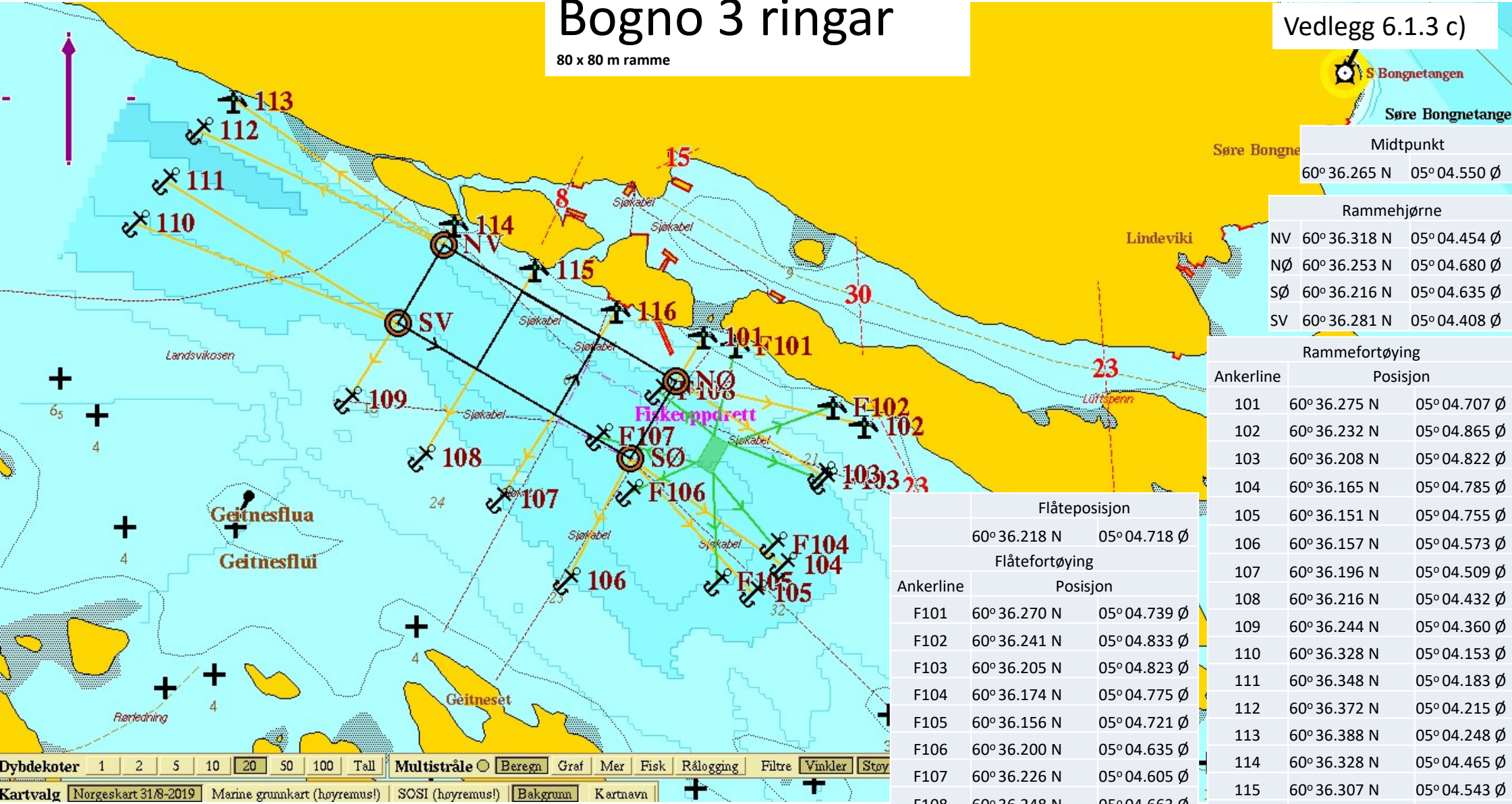


Bogno 3 ringar

80 x 80 m ramme

Vedlegg 6.1.3 c)



Midtpunkt	
60° 36.265 N	05° 04.550 Ø
Rammehjørne	
NV	60° 36.318 N 05° 04.454 Ø
NØ	60° 36.253 N 05° 04.680 Ø
SØ	60° 36.216 N 05° 04.635 Ø
SV	60° 36.281 N 05° 04.408 Ø

Rammefortøyning		
Ankerline	Posisjon	
101	60° 36.275 N	05° 04.707 Ø
102	60° 36.232 N	05° 04.865 Ø
103	60° 36.208 N	05° 04.822 Ø
104	60° 36.165 N	05° 04.785 Ø
105	60° 36.151 N	05° 04.755 Ø
106	60° 36.157 N	05° 04.573 Ø
107	60° 36.196 N	05° 04.509 Ø
108	60° 36.216 N	05° 04.432 Ø
109	60° 36.244 N	05° 04.360 Ø
110	60° 36.328 N	05° 04.153 Ø
111	60° 36.348 N	05° 04.183 Ø
112	60° 36.372 N	05° 04.215 Ø
113	60° 36.388 N	05° 04.248 Ø
114	60° 36.328 N	05° 04.465 Ø
115	60° 36.307 N	05° 04.543 Ø
116	60° 36.287 N	05° 04.622 Ø

Flåteposisjon		
	60° 36.218 N	05° 04.718 Ø
Flåtefortøyning		
Ankerline	Posisjon	
F101	60° 36.270 N	05° 04.739 Ø
F102	60° 36.241 N	05° 04.833 Ø
F103	60° 36.205 N	05° 04.823 Ø
F104	60° 36.174 N	05° 04.775 Ø
F105	60° 36.156 N	05° 04.721 Ø
F106	60° 36.200 N	05° 04.635 Ø
F107	60° 36.226 N	05° 04.605 Ø
F108	60° 36.248 N	05° 04.663 Ø

Dybdekoter 1 2 5 10 20 50 100 Tall Multistråle Beregn Graf Mer Fisk Rålogging Filtre Vinkler Støy
 Kartvalg Norgeskart 31/8-2019 Marine grunnkart (høyremus!) SOSI (høyremus!) Bakgrunn Kartnavn